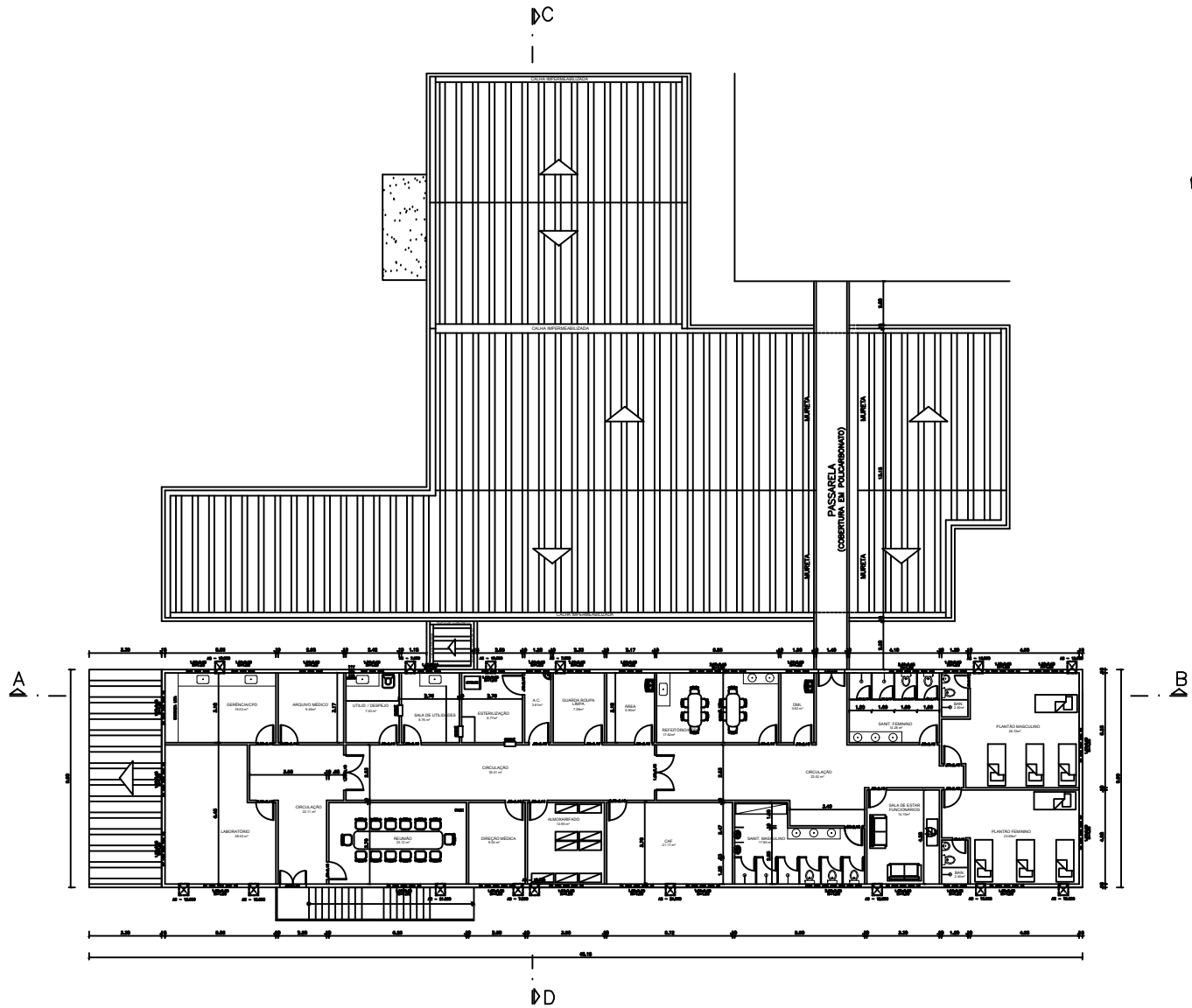


REVISÃO 04 - DATA: 21/01/2014
 DESENHO PASSARELA - PAVIMENTO SUPERIOR



 PREFEITURA MUNICIPAL DO SALVADOR SECRETARIA MUNICIPAL DA SAUDE			
TIPO	VIA	GRUPO	
CODIGO	END-CREDA (RUA)	ESPONSO	
AMPLIACAO/REFORMA OU CONSTRUCCAO UNIDADE DE PRONTO ATENDIMENTO SAN MARTIN			
ENDEREÇO: RUA DO FORNO, AVENIDA SAN MARTIN			
PROPRIETÁRIO: PREFEITURA MUNICIPAL DO SALVADOR			
TIPO DA CONSTRUCCAO:		PROJETO: ARQUITETURA	
AUTOR DO PROJETO:	DESENHISTA:	AREA:	PRONTO:
	ANDRE BRANDAO	P. BAIXA (PAV. SUPERIOR)	04/05
ESCALA:	DATA:	CODIGO DO PROJETO	
1:100	MARCO 2013		
RESPONSÁVEL TÉCNICO:			
CREA:			