

## Anexos

**Tabela 01.** Prefeituras-bairro, População e Densidade Populacional. Salvador-Bahia, 2010.

Prefeitura-bairro	População	Densidade Populacional
Centro/Brotas	287.088	160,64
Subúrbio/Ilhas	283.415	102,06
Cajazeiras	198.005	89,36
Itapuã/Ipitanga	340.450	36,25
Cidade Baixa	180.432	222,58
Barra/Pituba	361.616	155,73
Liberdade/São Caetano	384.095	265,64
Cabula/Tancredo Neves	374.013	354,52
Pau da Lima	184.795	92,84
Valéria	81.747	32,25

Fonte: Bahia, Conder- Companhia de Desenvolvimento Urbano do Estado da Bahia.

**Mapa 03.** Densidade Demográfica, Brasil, Censo 2010



Fonte: IBGE, Censo 2010.

**Tabela 05.** Níveis de educação por série e raça/cor, Salvador-BA, 2010

Níveis de Educação/Raça/cor	Negro <sup>1</sup>	Branco
Fundamental incompleto e analfabeto	5,17	2,19
Taxa de analfabetismo da população de 18 anos ou mais	4,48	2,02
Fundamental incompleto e alfabetizado	30,00	16,95
Fundamental completo e médio incompleto	16,87	11,15
Médio completo e superior incompleto	37,95	36,91
Superior completo	10,01	32,80

Fonte: PNUD, Ipea e FJP

<sup>1</sup> Soma de Pardos e Pretos

**Tabela 14:** Inserção de Trabalhadores Formais por Ramo de Atividade, no período de 2006-2015, no município de Residência de Salvador.

Classificação Nacional de Atividade Econômica	2006		2007		2008		2009		2010		2011		2012		2013		2014		2015	
	Nº	%	Nº	%	Nº	%	Nº	%	Nº	%	Nº	%	Nº	%	Nº	%	Nº	%	Nº	%
Comércio, reparação veículos automotores, motocicletas	106043	16	110687	16	116096	16	122353	16	129486	16	131569	16	137624	16	140445	18	139929	16	134313	17
Construção	39780	6	44557	6	51902	7	72550	10	89195	11	88755	11	92034	11	91491	11	80134	9	67792	8
Transporte, armazenagem e correio	34500	5	35738	5	38833	5	39508	5	38926	5	42251	5	42475	5	44539	6	46337	5	44358	6
Alojamento e alimentação	27121	4	29270	4	30832	4	32387	4	34292	4	35643	4	37424	4	40453	5	40013	5	38166	5
Indústrias de transformação	20084	3	21540	3	21196	3	23389	3	28408	4	31081	4	30066	4	30941	4	30017	4	27721	3
Informação e comunicação	10556	2	11431	2	11789	2	13028	2	13867	2	20336	2	24533	3	24545	3	22203	3	16968	2
Água, esgoto, ativ. gestão de resíduos	7140	1	7605	1	7523	1	8005	1	8424	1	10217	1	10153	1	10953	1	11059	1	10621	1
Outras atividades	412921	63	427259	62	441822	61	447379	59	453958	57	462625	56	465991	55	413071	52	480203	57	462345	58
<b>Total</b>	<b>658145</b>	<b>100</b>	<b>688087</b>	<b>100</b>	<b>719993</b>	<b>100</b>	<b>758599</b>	<b>100</b>	<b>796556</b>	<b>100</b>	<b>822477</b>	<b>100</b>	<b>840300</b>	<b>100</b>	<b>796438</b>	<b>100</b>	<b>849895</b>	<b>100</b>	<b>802284</b>	<b>100</b>

Fonte: RAIS/CAGED/CESAT/NISAT, 2017.

**Tabela 16:** Percentual de adultos (≥ 18 anos) com excesso de peso (IMC ≥ 25 kg/m<sup>2</sup>), por sexo, Salvador-BA, VIGITEL 2006 a 2015.

	2006	2007	2008	2009	2010	2011	2012	2013	2014	2015
<b>Masculino</b>	41,6	42,4	41,5	47,2	40,1	46,7	45,8	48,9	55,0	55,1
<b>Feminino</b>	37,1	35,1	40,5	43,4	40,4	43,0	48,7	45,7	49,3	51,0
<b>Total</b>	<b>39,4</b>	<b>38,7</b>	<b>41,0</b>	<b>45,3</b>	<b>40,3</b>	<b>44,8</b>	<b>47,3</b>	<b>47,1</b>	<b>52,0</b>	<b>52,8</b>

Fonte: VIGITEL.

**Tabela 19:** Percentual de adultos (≥ 18 anos) que consomem regularmente frutas e hortaliças, por sexo, Salvador-BA, VIGITEL 2006 a 2015.

	2006	2007	2008	2009	2010	2011	2012	2013	2014	2015
<b>Masculino</b>	16,6	16,6	24,3	18,1	15,8	20,2	21,9	27,2	23,6	21,1
<b>Feminino</b>	27,7	26,1	30,8	26,4	28,4	26,0	31,8	33,6	34,8	35,4
<b>Total</b>	<b>22,7</b>	<b>21,8</b>	<b>27,8</b>	<b>22,7</b>	<b>22,7</b>	<b>23,4</b>	<b>27,3</b>	<b>30,7</b>	<b>29,7</b>	<b>28,9</b>

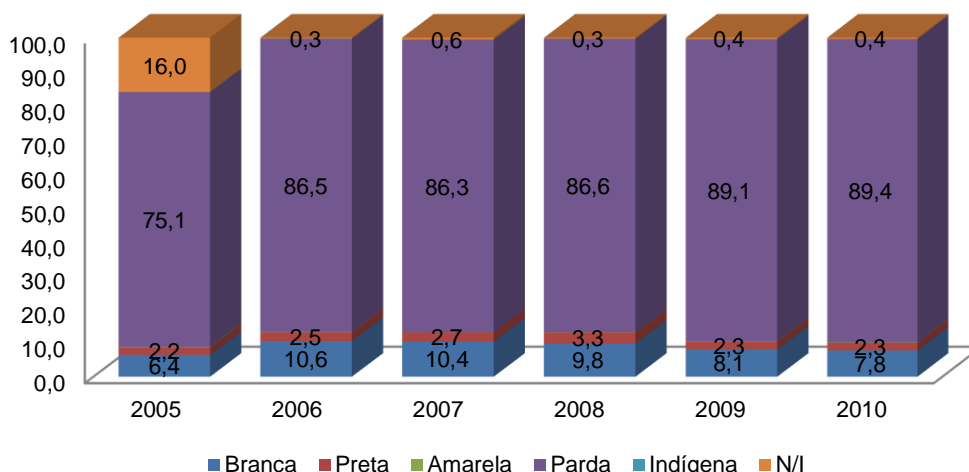
Fonte: VIGITEL.

**Tabela 23:** Percentual de escolares frequentando o 9º ano do ensino fundamental por frequência segundo a experimentação de cigarros, álcool e drogas, por sexo, Salvador - BA, 2009, 2012 e 2015.

	Total			Masculino			Feminino		
	2009	2012	2015	2009	2012	2015	2009	2012	2015
Experimentação de cigarros	20,4	16,6	13,8	20	17,2	13,9	20,7	16,1	13,8
Experimentação de álcool	75,8	72,1	57,0	75,6	70,8	53,9	75,9	73,3	59,7
Experimentação de drogas ilícitas	6,3	6,4	6,1	8,8	7,4	6,7	4,4	5,6	5,6

Fonte: PeNSE (2009,2012 e 2015).

**Gráfico 11.** Proporção de nascidos vivos, segundo raça/cor. Salvador-BA, 2005 – 2010\*.



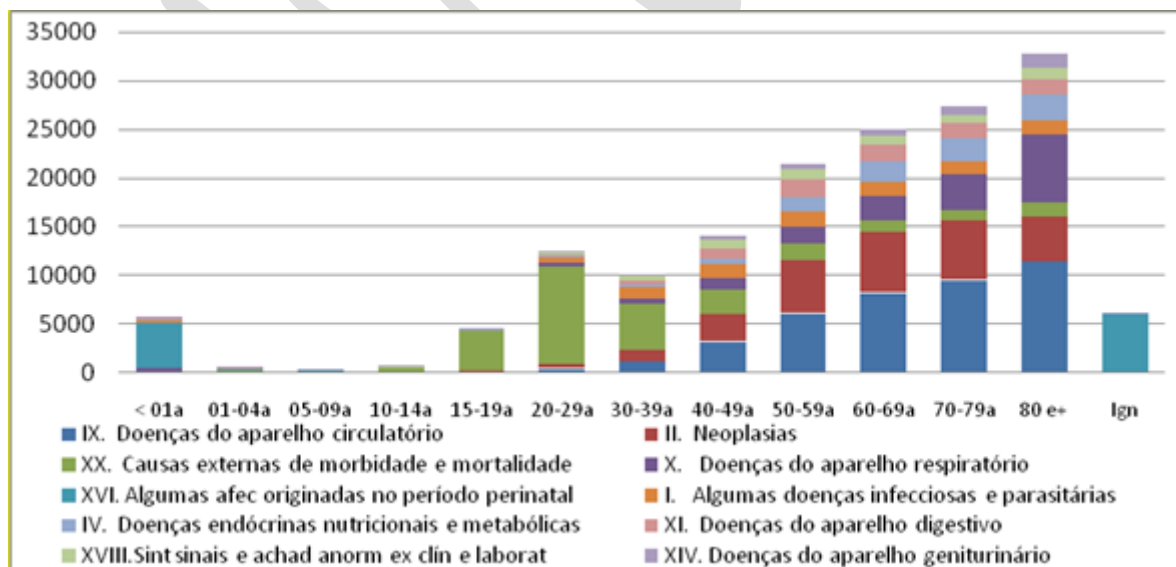
Fonte: SMS/DVIS/SUIS – Sinasc \*Dados processados em 19/05/2017

**Tabela 34.** Percentual de Nascidos vivos de parto cesáreo, segundo principais estabelecimento de saúde. Salvador-BA, 2005, 2010 e 2015\*.

Estabelecimento	2005	2010	2015	Média	Varição (%) 2005 - 2015
<b>Rede SUS</b>					
Hospital Geral Roberto Santos	42,3	50,3	47,7	46,8	12,8
Instituto de Perinatologia da Bahia	32,9	36,7	39,1	36,2	18,8
Maternidade Albert Sabin	23,2	23,3	34,9	27,1	50,4
Maternidade Climério de Oliveira	39,6	41,4	39,6	40,2	0,0
Mat. Prof. José M <sup>a</sup> de M. Neto	38,0	37,4	38,0	37,8	0,0
Maternidade Tsylla Balbino	25,6	30,8	33,9	30,1	32,4
Hospital João Batista Caribé <sup>2</sup>	11,3	16,5	15,3	14,4	35,4
<b>Rede Privada/Contratualizada</b>					
Hospital Espanhol <sup>3</sup>	93,2	91,9	-	92,6	-
Hospital Português <sup>4</sup>	-	92,3	78,5	85,4	-
Hospital da Sagrada Família <sup>5</sup>	49,9	62,4	50,2	54,2	0,6
Hospital Salvador <sup>6</sup>	90,2	100,0	-	95,1	-
Hospital Aliança	95,8	95,8	92,2	94,6	-3,8
Hospital Teresa de Lisieux <sup>7</sup>	-	89,6	66,9	78,3	-
Hospital Jorge Valente	89,4	86,8	68,1	81,4	-23,8
Hospital Santo Amaro	89,8	93,3	89,8	91,0	0,0

Fonte: SMS/DVIS/SUIS – SINASC \*Dados processados em 19/05/2017

**Gráfico 19:** Mortalidade geral por capítulos CID 10 e faixa etária, em Salvador-BA, 2005 a 2015.



Fonte: SMS/SUIS-SIM. Dados acessados em 12/06/2017.

<sup>2</sup> O Hospital João batista Caribé passou a ser maternidade de referência no ano de 2013;

<sup>3</sup> O Hospital Espanhol foi desativado no ano de 2015;

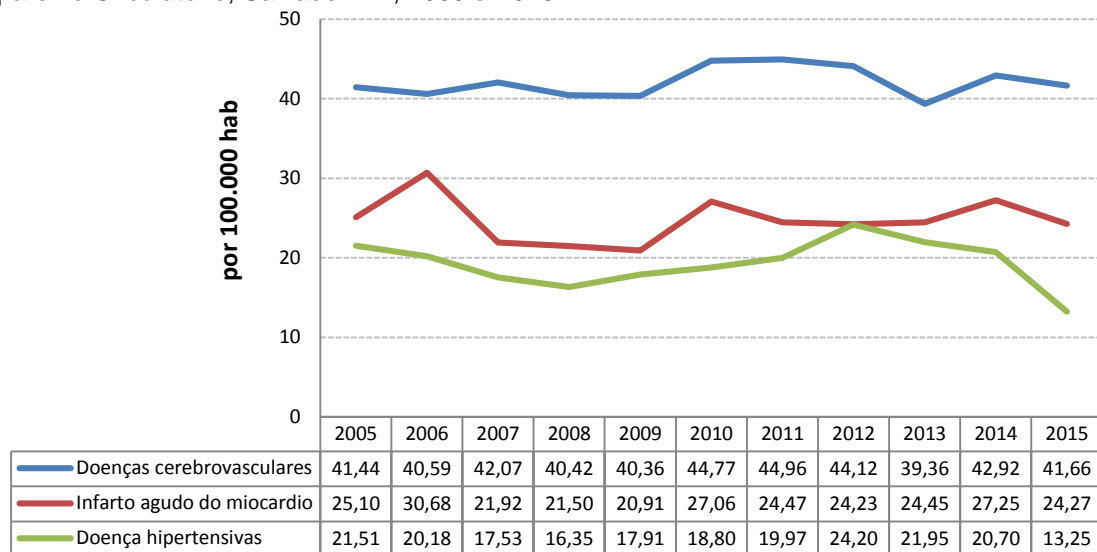
<sup>4</sup> A maternidade do Hospital Português foi inaugurada no ano 2009;

<sup>5</sup> O Hospital Sagrada Família contratualizou leitos pelo SUS em 2014;

<sup>6</sup> A maternidade do Hospital Salvador foi desativada no ano de 2009, entretanto funcionou a Maternidade Sagrada Família (Unidade Federação) entre os anos de 2013 e 2015;

<sup>7</sup> A maternidade do Hospital Teresa de Lisieux foi inaugurada no ano 2010.

**Gráfico 23:** Mortalidade proporcional segundo principais causas determinantes do capítulo IX Doenças do Aparelho Circulatório, Salvador-BA, 2005 a 2015.



Fonte: SMS/SUIS-SIM. Dados acessados em 12/06/2017.

**Tabela 39:** Variação da taxa de mortalidade por Doenças do Aparelho Circulatório, por Distrito Sanitário, Salvador-BA, 2005 e 2015.

DISTRITO SANITÁRIO	Ano		Variação
	2005	2015	%
Centro Histórico	230,02	159,31	-30,74%
Itapagipe	150,86	153,40	1,68%
São Caetano/Valéria	172,01	153,34	-10,86%
Liberdade	213,22	170,00	-20,27%
Brotas	131,04	136,52	4,18%
Barra/Rio Vermelho	164,37	153,24	-6,77%
Boca do Rio	103,89	90,64	-12,75%
Itapoa	97,72	80,53	-17,59%
Cabula/Beiru	95,71	101,37	5,91%
Pau da Lima	85,02	93,40	<b>9,85%</b>
Subúrbio Ferroviário	102,79	117,16	<b>13,98%</b>
Cajazeiras	84,68	111,17	<b>31,28%</b>

Fonte: SMS/SUIS-SIM. Dados acessados em 12/06/2017.

**Tabela 40:** Variação da taxa de mortalidade por Neoplasias, segundo Distrito Sanitário, Salvador-BA, 2005 e 2015.

DISTRITO SANITÁRIO	Ano		Varição
	2005	2015	%
Pau da Lima	45,67	75,39	<b>65,08%</b>
Brotas	80,79	127,06	<b>57,28%</b>
Cajazeiras	50,32	78,91	<b>56,82%</b>
Boca do Rio	68,97	101,51	47,18%
Itapagipe	81,79	112,79	37,91%
Cabula/Beiru	60,81	78,58	29,22%
Barra/Rio Vermelho	108,03	137,29	27,08%
Subúrbio Ferroviário	58,17	73,37	26,13%
São Caetano/Valeria	85,60	107,44	25,52%
Itapoan	67,54	83,83	24,11%
Liberdade	100,91	109,76	8,77%
Centro Histórico	170,01	<b>159,31</b>	-6,29%

Fonte: SMS/SUIS-SIM.

**Tabela 41:** Variação da taxa de mortalidade por Diabetes, segundo Distrito Sanitário, Salvador-BA, 2005 e 2015.

DISTRITO SANITÁRIO	Ano		Varição
	2005	2015	%
Cajazeiras	14,11	31,10	<b>120,38</b>
Pau da Lima	16,34	22,62	38,44
Centro Histórico	28,57	39,51	38,27
Itapagipe	28,47	31,58	10,91
Brotas	24,42	26,13	7,00
Barra/Rio Vermelho	19,46	20,54	5,56
Cabula/Beiru	21,68	22,79	5,12
Boca do Rio	17,03	15,95	-6,33
Itapoan	15,81	14,28	-9,69
São Caetano/Valeria	36,86	32,73	-11,20
Liberdade	38,77	33,69	-13,09
Subúrbio Ferroviário	28,01	21,61	-22,83

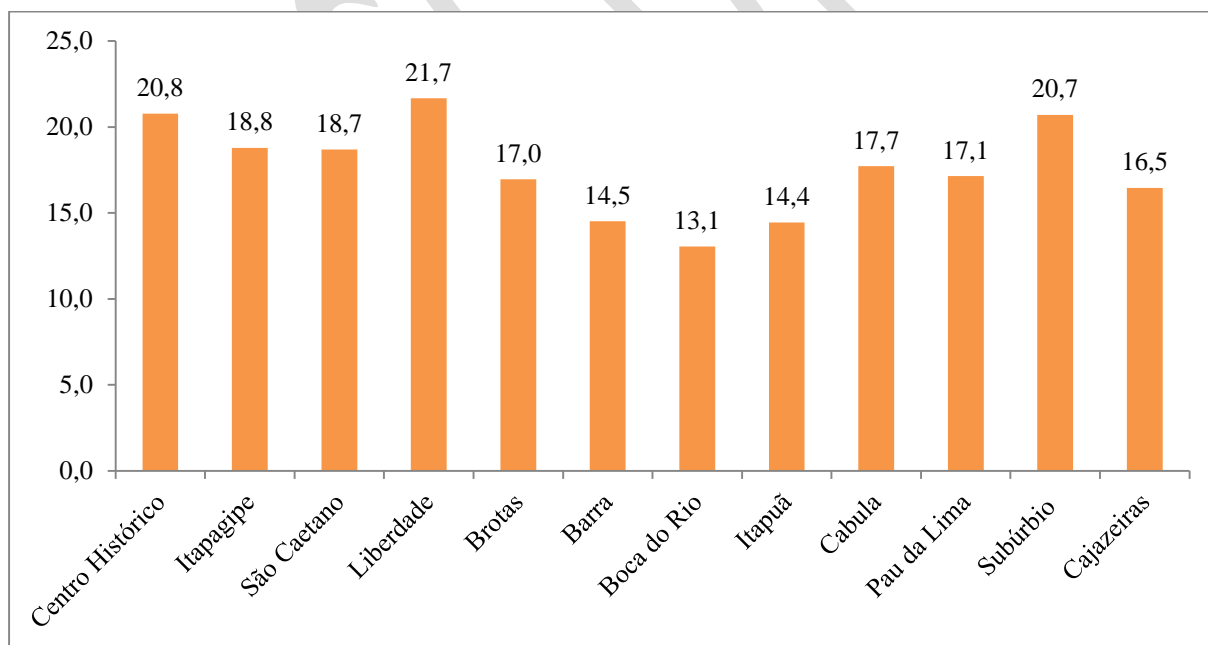
Fonte: SMS/SUIS-SIM. Dados acessados em 12/06/2017.

Tabela 42: Variação da taxa de mortalidade por Doenças do Aparelho Respiratório, segundo Distrito Sanitário, Salvador - BA, 2005 e 2015.

DISTRITO SANITÁRIO	Ano		Varição
	2005	2015	%
Cajazeiras	84,68	111,17	<b>31,28%</b>
Subúrbio Ferroviário	102,79	117,16	<b>13,98%</b>
Pau da Lima	85,02	93,40	<b>9,85%</b>
Cabula/Beiru	95,71	101,37	5,91%
Brotas	131,04	136,52	4,18%
Itapagipe	150,86	153,40	1,68%
Barra/Rio Vermelho	164,37	153,24	-6,77%
Sao Caetano/Valeria	172,01	153,34	-10,86%
Boca do Rio	103,89	90,64	-12,75%
Itapoan	97,72	80,53	-17,59%
Liberdade	213,22	170,00	-20,27%
Centro Histórico	230,02	159,31	-30,74%

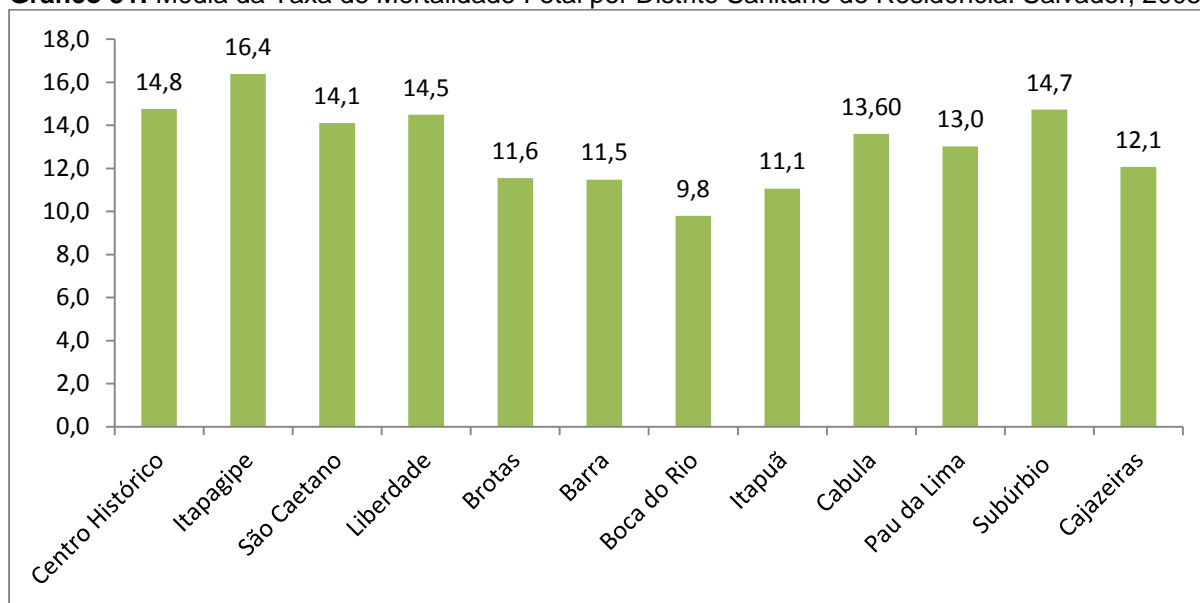
Fonte: SMS/SUIS-SIM. Dados acessados em 26/07/2017.

Gráfico 26: Média da Taxa de Mortalidade Infantil por DS de Residência. Salvador, 2005-2015.



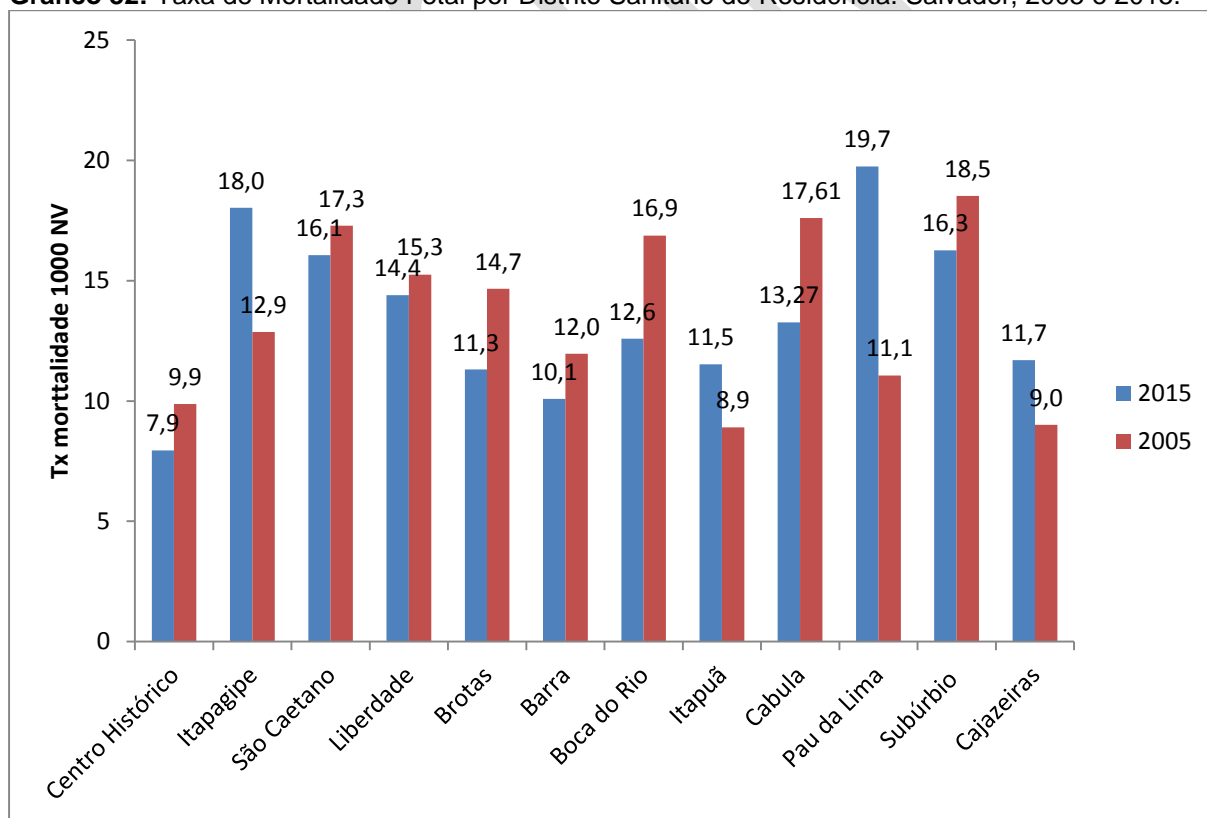
Fonte: SIM/SINASC- Acesso: 25/05/2017

**Gráfico 31:** Média da Taxa de Mortalidade Fetal por Distrito Sanitário de Residência. Salvador, 2005-2015.



Fonte: SIM/SINASC- Acesso 25/05/2017. Incluído os óbitos fetais com IG Ignorada e os com IG não informada nos cálculos.

**Gráfico 32:** Taxa de Mortalidade Fetal por Distrito Sanitário de Residência. Salvador, 2005 e 2015.



Fonte: SIM/SINASC- Tabulados 25/05/2017 - Incluído os óbitos fetais com IG Ignorada e os com IG não informada nos cálculos.

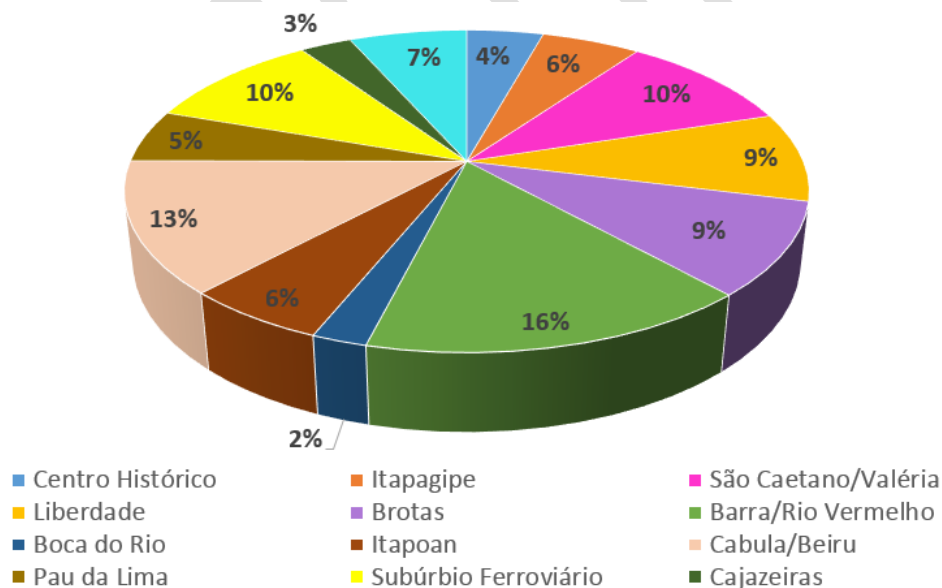


**Tabela 43:** Número de óbitos por causas externas, segundo faixa etária, Salvador, 2005 a 2015.

Causas Externas	Menor 1 ano	1 a 4 anos	5 a 9 anos	10 a 14 anos	15 a 19 anos	20 a 29 anos	30 a 39 anos	40 a 49 anos	50 a 59 anos	60 a 69 anos	70 a 79 anos	80 anos e mais	Idade ignorada	Total
Homicídio	4	17	16	209	3289	7833	3037	1077	439	146	38	22	71	16198
Suicídio	-	-	-	5	23	125	136	120	87	61	38	12	-	607
Acidentes de Transportes	4	24	38	43	133	697	638	480	397	242	144	80	14	2934
Outros Acidentes	39	29	20	16	30	98	108	112	145	156	179	406	3	1341
Afogamento	3	12	19	37	110	117	91	80	48	33	8	1	9	568
Queda	5	15	6	8	22	72	112	184	223	213	260	453	4	1577
Queimadura	6	16	7	4	12	37	36	38	36	25	14	7	1	239
Eventos cuja intenção é indeterminada	18	23	10	35	253	731	470	363	302	256	190	388	25	3064
Demais causas externas	5	5	2	7	210	330	67	28	54	72	81	95	1	957
<b>Total</b>	<b>84</b>	<b>141</b>	<b>118</b>	<b>364</b>	<b>4.082</b>	<b>10.040</b>	<b>4.695</b>	<b>2.512</b>	<b>1.736</b>	<b>1.204</b>	<b>952</b>	<b>1.464</b>	<b>128</b>	<b>27.485</b>

Fonte: TABNET/SIM/SUIS- Dados acessados em 31/07/2017

**Gráfico 47:** Percentual de notificações de casos de violência interpessoal /autoprovocada de acordo com o Distrito Sanitário de residência, Salvador - BA, 2009 a 2015.



Fonte: TABNET/SUIS/SINAN (Dados considerados em 07/06/2017).

**Tabela 58:** Incidência de Hepatite B, segundo Distrito Sanitário de residência, Salvador, 2005 a 2015.

Distrito	2005	2006	2007	2008	2009	2010	2011	2012	2013	2014	2015
Centro Histórico	4,3	2,9	4,4	13,1	5,8	1,4	4,1	13,7	9,0	6,4	12,7
Itapagipe	2,4	0,6	1,8	2,9	8,2	5,5	2,4	4,3	5,7	2,8	6,2
São Caetano/Valeria	1,2	0,8	0,4	1,1	3,8	6,6	2,7	5,8	4,7	8,6	11,7
Liberdade	2,3	2,9	1,8	0,6	7,1	3,3	2,2	3,9	3,1	5,1	4,1
Brotas	3,8	0,5	0,8	2,7	2,6	5,9	5,4	6,8	5,0	5,9	9,0
Barra/Rio Vermelho	1,2	3,2	2,2	2,8	1,9	3,5	1,2	4,4	3,3	2,4	6,5
Boca do Rio	1,7	4,2	3,1	2,3	9,8	4,7	3,1	5,5	9,5	9,5	11,6
Itapoan	1,0	2,4	2,3	3,7	5,4	5,6	2,8	2,4	4,8	5,2	7,3
Cabula/Beiru	1,1	2,6	0,7	1,4	4,7	4,7	3,1	3,8	4,3	3,8	5,5
Pau da Lima	0,0	1,4	0,6	2,3	1,9	5,0	1,8	3,6	6,8	3,8	8,4
Suburbio											
Ferrovuario	0,3	0,0	0,0	1,2	2,9	6,8	4,6	3,4	6,3	3,1	6,3
Cajazeiras	1,8	1,2	1,1	3,2	4,2	3,1	5,0	1,9	4,7	8,1	5,8
<b>Salvador</b>	<b>1,4</b>	<b>1,8</b>	<b>1,2</b>	<b>2,4</b>	<b>4,1</b>	<b>5,0</b>	<b>3,1</b>	<b>4,4</b>	<b>5,2</b>	<b>4,9</b>	<b>7,4</b>

Fonte SINANET – 20/06/2017.

**Tabela 60:** Incidência de Hepatite C por faixa etária, Salvador, 2005 a 2015.

Fx Etaria	2005	2006	2007	2008	2009	2010	2011	2012	2013	2014	2015
<1 Ano	2,2	2,1	0,0	5,9	11,5	6,1	2,9	8,7	2,8	2,8	5,6
01 a 04	0,0	0,0	0,0	0,0	0,0	0,0	0,0	0,0	0,7	0,7	0,7
05 a 09	0,0	0,0	0,0	0,4	0,4	0,0	0,0	0,0	0,0	0,0	0,0
10 a 14	0,0	0,0	0,4	0,0	0,0	0,0	0,0	0,5	0,0	0,0	0,4
15 a 19	0,0	0,0	0,0	0,3	0,0	0,5	0,5	0,0	0,9	0,4	0,8
20-34	1,4	1,5	1,0	2,2	4,0	4,0	2,6	4,1	3,5	2,4	3,4
35-49	5,5	6,7	5,8	12,9	20,0	14,0	12,1	15,0	19,4	16,0	12,5
50-64	11,4	17,0	11,3	22,2	27,7	25,2	27,0	36,8	47,1	40,2	43,3
65-79	10,1	15,0	3,8	12,9	20,3	10,9	10,0	15,3	23,0	26,9	28,4
80 e +	0,0	0,0	4,0	0,0	6,1	8,5	2,8	0,0	7,9	0,0	10,3
<b>Salvador</b>	<b>3,0</b>	<b>3,9</b>	<b>2,6</b>	<b>5,8</b>	<b>9,7</b>	<b>8,3</b>	<b>7,6</b>	<b>10,2</b>	<b>12,8</b>	<b>10,7</b>	<b>11,2</b>

Fonte: SINANNET. 20/06/2017.

**Tabela 61:** Taxa de Incidência de sífilis em adultos (100.000 hab.), excluída a forma primária, por distrito sanitário de residência, Salvador, 2005-2015.

Distrito Sanitário	2005	2006	2007	2008	2009	2010	2011	2012	2013	2014	2015
<b>Centro Histórico</b>	<b>90</b>	<b>55,9</b>	<b>23,2</b>	<b>29,2</b>	<b>33,6</b>	<b>40,4</b>	<b>35,9</b>	<b>46,7</b>	<b>65,8</b>	<b>70,5</b>	<b>65,0</b>
<b>Itapagipe</b>	22,4	<b>27,1</b>	<b>23,6</b>	<b>24,6</b>	<b>30,4</b>	<b>17,9</b>	<b>26,9</b>	<b>29,2</b>	<b>31,4</b>	<b>50,5</b>	<b>44,9</b>
S.Caetano/Valéria	<b>38,1</b>	23,9	15,5	16,8	24,2	15,9	<b>21,6</b>	22,2	<b>27,7</b>	37,2	<b>42,0</b>
Liberdade	<b>30,2</b>	23,5	12,3	<b>20,6</b>	<b>28,4</b>	<b>20,1</b>	16,6	24,2	25,9	27,2	33,7
Brotas	23,5	15,9	8,4	10,4	13,4	13,8	13,7	18,4	19,6	43,1	<b>53,2</b>
Barra/RV/Pituba	15,1	14,7	10,4	11,4	12,7	15	16,4	<b>25,6</b>	18,6	33,7	<b>44,9</b>
Boca do Rio	21,3	20,9	9,4	10,7	9,8	10,3	14,9	7	20,6	21,9	31,9
Itapoan	24	13,8	11,5	11	18,6	8,4	11,5	16,2	18,2	19,2	29,7
Cabula/Beiru	16,1	20,5	12,8	11,4	12,1	11,9	14,4	13,3	16,8	30,6	33,7
P. da Lima	11,5	<b>44,6</b>	<b>19,3</b>	18,8	15,1	17,8	18,6	20,3	17	18,5	27,2
S. Ferroviário	24,6	28,5	11,7	15,9	26,1	18,3	17,6	23	23,9	<b>48,6</b>	<b>62,3</b>
Cajazeiras	14,1	19,2	15,8	9,6	10,9	10,7	11,2	20,5	21	29,6	32,3
<b>Salvador</b>	23,1	24,1	13,8	14,8	18,1	15,3	17,1	20,8	22,5	34,3	41,2

Fonte: Sinanet 20/06/2017.

**Tabela 64:** Taxa de Incidência de sífilis congênita (1.000 nascidos vivos), por distrito sanitário de residência, Salvador, 2005-2015.

Distrito Sanitário	2007	2008	2009	2010	2011	2012	2013	2014	2015
Centro Histórico	0,2	0,3	0,2	0,3	0,1	0,3	0,4	0,4	0,4
Itapagipe	0,2	0,3	0,1	0,1	0,5	0,7	0,4	0,8	1,0
São Caetano/Valéria	0,2	0,1	0,2	0,5	1,0	1,2	1,8	2,3	<b>3,3</b>
Liberdade	0,3	0,1	0,0	0,3	0,3	0,5	1,1	1,0	1,2
Brotas	0,3	0,2	0,4	0,3	0,4	0,3	1,0	0,9	1,1
Barra/RV/Pituba	0,1	0,2	0,2	0,3	0,5	0,7	1,0	1,7	1,7
Boca do Rio	0,1	0,1	0,0	0,1	0,2	0,1	0,6	0,5	0,4
Itapoan	0,0	0,1	0,1	0,1	0,2	0,3	0,5	0,7	1,4
Cabula/Beiru	0,1	0,1	0,1	0,2	0,6	0,9	1,0	1,7	<b>2,0</b>
Pau da Lima	0,0	0,1	0,1	0,1	0,4	0,7	0,7	1,1	<b>2,0</b>
Subúrbio Ferroviário	0,4	0,3	0,2	0,4	1,3	1,1	2,2	2,0	<b>2,2</b>
Cajazeiras	0,1	0,0	0,0	0,1	0,4	0,3	0,3	0,4	1,2
Total	2,0	2,0	1,6	2,8	5,9	7,0	10,9	13,4	17,9

Fonte: SINANNET. 20/06/2017.

**Tabela 65:** Taxa de detecção (/100.000hab) de casos de AIDS, capitais do Nordeste, Belo Horizonte e Brasil, 2005-2015.

	2005	2006	2007	2008	2009	2010	2011	2012	2013	2014	2015
Brasil	21,2	20,5	19,9	20,2	21,4	21,1	20,9	21,8	21,4	21	19,1
Aracaju	22,1	18,6	21,7	28,9	25,8	25,8	28,2	29,1	26,1	24	23,5
Maceió	22,1	18,6	21,7	28,9	25,8	25,8	28,2	29,1	26,1	24	23,5
Natal	16,6	12,8	22,8	19,4	20	20,2	22,9	20,8	25,8	27,1	24,3
Belo Horizonte	29,1	23,2	25,3	28,5	25,6	27,7	29	31,1	29,7	25,7	26,3
Fortaleza	20,2	20,3	25,7	25,7	25,2	25,2	27,3	30,4	27,3	26,9	26,6
<b>Salvador</b>	<b>22,2</b>	<b>23,3</b>	<b>24,5</b>	<b>24,5</b>	<b>27,2</b>	<b>30,3</b>	<b>31,4</b>	<b>32,1</b>	<b>31,3</b>	<b>26,4</b>	<b>27,4</b>
Teresina	27	19,2	23,2	24,9	30,5	28,7	26,6	34,2	35,1	35,8	28,7
Recife	41,2	35,8	33,3	35,5	35,5	41	37,2	40,4	36,9	35	33,1
São Luis	31,5	29	32,2	31,8	40,1	38,7	42,6	46,7	51,6	44,8	48,5

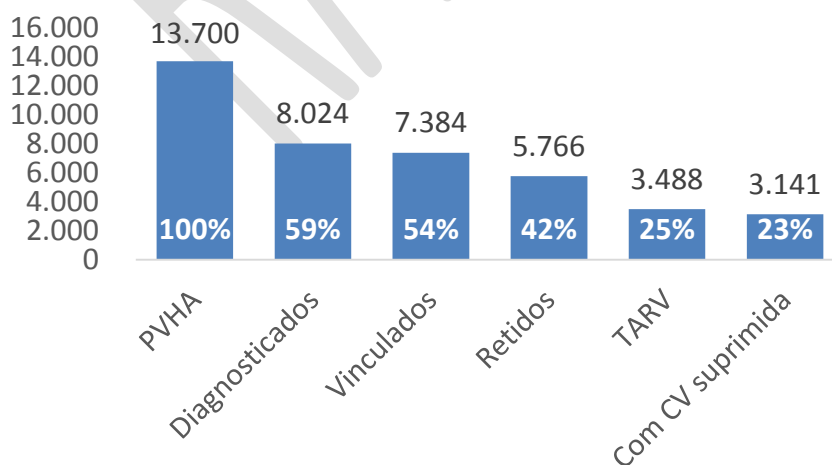
FONTE: Boletim Epidemiológico - AIDS e DST Ano V, 2016. 20/06/2017.

**Tabela 66:** Coeficiente de detecção de AIDS em maiores de 13 anos de idade, segundo distrito sanitário de residência. Salvador/Ba. 2005-2015.

Distrito Resid	2005	2006	2007	2008	2009	2010	2011	2012	2013	2014	2015
Centro Histórico	25,8	29,3	35,0	29,8	71,0	76,3	75,8	84,4	99,2	105,5	<b>117,5</b>
Itapagipe	19,0	17,4	20,6	21,2	26,3	32,2	37,6	31,8	38,3	42,6	52,6
S. Caetano/Valeria	19,7	14,1	11,7	15,2	29,6	37,6	39,2	39,4	51,3	58,1	<b>57,7</b>
Liberdade	14,4	17,9	23,3	27,7	30,2	29,2	35,3	37,5	47,0	45,6	<b>50,5</b>
Brotas	7,9	10,4	5,8	7,9	19,0	27,7	26,9	32,8	33,4	39,3	48,2
Barra/Rio V	16,4	7,6	50,3	41,9	32,4	35,3	34,0	37,0	41,8	50,2	51,7
Boca do Rio	11,3	15,1	11,3	18,4	25,8	24,9	31,0	39,6	42,2	61,6	<b>73,4</b>
Itapoan	9,2	9,7	9,4	7,7	23,1	22,7	23,0	25,6	34,9	31,6	44,2
Cabula/Beiru	8,3	10,9	11,1	12,9	23,5	29,7	33,4	31,7	33,7	35,9	37,1
Pau da Lima	4,5	3,4	6,1	7,5	10,5	21,3	23,9	26,9	28,7	34,4	44,5
Subúrbio Ferroviário	6,3	7,4	8,5	7,3	16,6	23,7	34,8	33,1	33,5	40,7	46,5
Cajazeiras	10,3	5,1	7,2	9,6	24,6	19,2	24,9	29,9	38,4	38,1	41,9

Fonte: SINANNET. 20/06/2017.

**Gráfico 77:** Cascata de Cuidado Contínuo de Salvador, 2015.



FONTE: Secretaria Municipal de Saúde de Salvador, 2017.

**Tabela 97.** Consultas nas especializadas médicas oferecidas nos Multicentros

Especialidades	Multicentro de Saúde Amaralina	Multicentro de Saúde Vale das Pedrinhas	Multicentro de Saúde Liberdade	Multicentro de Saúde Carlos Gomes	Centro de Saúde Mental e Reabilitação Dr. Álvaro Rubin de Pinho
Angiologia	☐	+	●	●	
Cardiologia adulto	●	+	●	●	
Cardiologia pediátrica	●		●	●	
Dermatologia clínica		+	●	●	
Dermatologia - albinismo		●			
Endocrinologia adulto	☐	+	●	●	
Endocrinologia pediátrica	☐	+	●	●	
Gastroenterologia		+	●	●	
Geriatria				●	
Ginecologia e obstetrícia	● Pré-natal de Alto Risco			●	
Hematologia adulto		◆ Ambulatório Municipal de Doença Falciforme		◆ Ambulatório Municipal de Doença Falciforme	
Hematologia pediátrica		◆ Ambulatório Municipal de Doença Falciforme		◆ Ambulatório Municipal de Doença Falciforme	
Hepatologia em atenção às hepatites virais		●	● SEMAE	● Ambulatório Municipal de Hepatites virais	
Mastologia		●	●	●	
Nefrologia	☐		●	●	
Neurologia adulto				●	●
Neurologia pediátrica				●	●
Oftalmologia	☐	+	●	●	
Otorrinolaringologia				●	
Ortopedia			●	●	
Pneumologia			●	●	
Pneumologia pediátrica			●		
Reumatologia				●	
Urologia	●	+	●	●	
Psiquiatria					●
Infectologia				●	

FONTE: Secretaria Municipal de Saúde de Salvador, 2017.

**Legenda:**

- Residentes em Salvador e municípios pactuados. ☐ Usuários acompanhados no Multicentro de Saúde.
- ⊕ Apenas usuários residentes do Distrito Sanitário Barra Rio Vermelho.
- ◆ Fluxo estabelecido pelo Programa Municipal de Saúde.

**Tabela 98.** Exames e serviços de apoio diagnóstico e terapêutico nos serviços especializados de Salvador.

Exames e Serviços	Multicentro de Saúde Amaralina	Multicentro de Saúde Vale das Pedrinhas	Multicentro de Saúde Liberdade	Multicentro de Saúde Carlos Gomes	Centro de Saúde Mental Dr. Álvaro Rubin de Pinho
Audiometria				●	
Doppler vascular	□	+	●	●	
Ecg	●	●	●	●	
Ecocardiograma	□		●	●	
Eletroencefalograma				●	●
Fisioterapia adulto		+		●	●
Fisioterapia infantil				●	
Fonoaudiologia adulto				●	●
Fonoaudiologia infantil				●	●
Psicologia	□	+			●
Holter 24 horas	□		●	●	
Laboratório análises clínicas	□	+	●	●	
Mapa	□		●	●	
Raio x		●			
Teste ergométrico	□			●	
Ultrassonografia geral		●	●	●	
Farmácia	●		●	●	
Vacina	●		●	●	
Curativo	□		●	●	

FONTE: Secretaria Municipal de Saúde de Salvador, 2017.

**Legenda:**

- Residentes em Salvador e municípios pactuados. □ Usuários acompanhados no Multicentro de Saúde.
- ⊕ Apenas usuários residentes do Distrito Sanitário Barra Rio Vermelho.
- ◆ Fluxo estabelecido pelo Programa Municipal de Saúde.

**Tabela 99.** Procedimentos oferecidos pelos SAE

PROCEDIMENTOS	SAE Marymar Novais	SAE São Francisco	SEMAE Liberdade
Infectologia (adulto)	●	●	●
Infectologia (pediátrica)			●
Hepatologia			●
Ginecologia	●		●
Unidade dispensadora de medicamento (UDM)	●		●
Testagem rápida	●	●	●
Coleta de exames (CARGA VIRAL E LINFÓCITOS T CD4/CD8)	●		

FONTE: Secretaria Municipal de Saúde de Salvador, 2017.

**Legenda:** ● Residentes em Salvador e municípios pactuados

**Tabela 100.** Procedimentos oferecidos pelo Serviço de Reabilitação

PROCEDIMENTOS	CSMR DR. ALVARO RUBIM DE PINHO
Neurologia (adulto)	●
Neurologia (pediátrica)	●
Psicologia	●
Fonoaudiologia	●
Fisioterapia (adulto)	●
Eletroencefalograma (EEG)	●

FONTE: Secretaria Municipal de Saúde de Salvador, 2017.

**Legenda:** ● Residentes em Salvador e municípios pactuados

**Quadro 07.** Grade assistencial específica da Rede de Oncologia de Salvador, 2017.

CATÁLOGO DE SERVIÇOS UNACON E CACON, Salvador - BA.			
HABILITAÇÃO¹	ESTABELECIMENTO	SERVIÇOS HABILITADOS	PERFIL ASSISTENCIAL
Centro de Assistência de Alta Complexidade em Oncologia - CACON	Hospital Aristides Maltez	Cacon com Serviço de Oncologia Pediátrica	Diagnóstico e tratamento clínico e cirúrgico em oncologia para cânceres prevalentes e não prevalentes, com oferta de cirurgia, quimioterapia, radioterapia, iodoterapia e braquiterapia. É referência estadual para o diagnóstico e tratamento clínico e cirúrgico de câncer de cabeça e pescoço, torácico, neurológico, ortopédico, câncer pediátrico e câncer hematológico, através da Comissão de Oncologia da Central Municipal de Regulação, da Secretaria da Saúde do Município de Salvador.
Unidade de Assistência de Alta Complexidade em Oncologia - UNACON	Hospital Santa Izabel	Unacon com Serviços de Radioterapia, Hematologia e Pediatria	Diagnóstico e tratamento clínico e cirúrgico em oncologia para cânceres prevalentes e não prevalentes com oferta de cirurgia, quimioterapia e radioterapia. É referência própria para o diagnóstico e tratamento clínico e cirúrgico de câncer de cabeça e pescoço, torácico, neurológico, ortopédico, oncopediatria e a oncohematologia, para o paciente matriculado no serviço.
	Hospital São Rafael	Unacon com Serviço de Radioterapia	Diagnóstico e tratamento clínico e cirúrgico em oncologia para cânceres prevalentes e não prevalentes, com oferta de cirurgia, quimioterapia, radioterapia, iodoterapia e braquiterapia; é referência própria para o diagnóstico e tratamento clínico e cirúrgico do câncer de cabeça e pescoço, torácico, neurológico, ortopédico e oftalmológico, para o paciente matriculado no serviço.
	Hospital Martagão Gesteira	Unacon exclusiva de Oncologia Pediátrica	Diagnóstico, tratamento clínico e cirúrgico em oncologia para cânceres prevalentes e não prevalentes, quimioterapia e tratamento em oncohematologia em crianças com idade entre 0 e 18 anos.
	Hospital Universitário Professor Edgard Santos	Unacon com Serviço de Hematologia	Diagnóstico e tratamento clínico e cirúrgico em oncologia para cânceres prevalentes e não prevalentes, com oferta de cirurgia e quimioterapia; é referência própria para o diagnóstico e tratamento clínico e cirúrgico do câncer de cabeça e pescoço, torácico, neurológico, oftalmológico, ortopédico e oncohematológico para o paciente matriculado no serviço.
	Hospital Santo Antonio CICAN/Hospital Roberto Santos Geral	Unacon com radioterapia	Diagnóstico e tratamento clínico e cirúrgico em oncologia para cânceres prevalentes e não prevalentes com oferta de cirurgia, quimioterapia e radioterapia; é referência própria para o diagnóstico e tratamento clínico e cirúrgico do câncer de cabeça e pescoço, torácico, oftalmológico e ortopédico para o paciente matriculado no serviço.



**Tabela 102.** Número dos procedimentos de quimioterapia, radioterapia e iodoterapia por estabelecimento assistencial de saúde. Salvador, 2008-2016.

<b>QUIMIOTERAPIA</b>										
<b>Estabel-CNES-BA</b>	<b>2008</b>	<b>2009</b>	<b>2010</b>	<b>2011</b>	<b>2012</b>	<b>2013</b>	<b>2014</b>	<b>2015</b>	<b>2016</b>	<b>Total</b>
0003786 Hospital Aristides Maltez	21.005	23.728	27.933	30.772	34.252	39.176	45.024	49.791	49.547	321.228
0003808 Hospital São Rafael	2.848	3.528	7.136	8.020	6.903	10.720	9.231	7.622	7.221	63.229
0003816 Hospital Universitário Professor Edgard Santos	1.034	1.435	1.509	1.490	1.832	0	0	0	0	7.300
0003832 Hospital Santa Isabel	5.417	5.352	8.700	8.671	8.685	9.752	9.848	8.666	7.315	72.406
0003921 CICAN	10.329	11.585	8.007	7.758	0	0	0	0	0	37.679
0004278 Hospital Martagão Gesteira	0	218	1.209	1.428	1.385	1.399	1.610	1.567	1.543	10.359
0005118 NOB Núcleo de Oncologia da Bahia	2.981	2.945	7	0	0	0	0	0	0	5.933
0005525 ONCO	2.798	2.765	0	0	0	0	0	0	0	5.563
0005533 IGA Instituto Geraldo Andrade de Medicina	5.594	1.226	0	0	0	0	0	0	0	6.820
0005630 CLION	3.081	2.198	0	0	0	0	0	0	0	5.279
0007145 CEHON	1.615	959	0	0	0	0	0	0	0	2.574
2802104 Hospital Santo Antônio	0	2.133	5.914	4.779	0	0	0	0	0	12.826
<b>Total</b>	<b>56.702</b>	<b>58.072</b>	<b>60.415</b>	<b>62.918</b>	<b>53.057</b>	<b>61.047</b>	<b>65.713</b>	<b>67.646</b>	<b>65.626</b>	<b>551.196</b>

<b>RADIOTERAPIA</b>										
<b>Estabel-CNES-BA</b>	<b>2008</b>	<b>2009</b>	<b>2010</b>	<b>2011</b>	<b>2012</b>	<b>2013</b>	<b>2014</b>	<b>2015</b>	<b>2016</b>	<b>Total</b>
0003786 Hospital Aristides Maltez	117.057	120.560	129.565	182.723	175.988	189.925	188.658	199.513	207.313	1.511.302
0003808 Hospital São Rafael	22.776	18.147	25.556	29.230	33.939	37.803	26.105	37.435	61.016	292.007
0003832 Hospital Santa Isabel	26.910	33.414	33.565	30.518	38.328	93.126	107.330	72.176	57.161	492.528
0004251 Hospital Português	17.975	17.335	16.889	19.023	10.622	19.884	5.290	12.151	0	119.169
<b>Total</b>	<b>184.718</b>	<b>189.456</b>	<b>205.575</b>	<b>261.494</b>	<b>258.877</b>	<b>340.738</b>	<b>327.383</b>	<b>321.275</b>	<b>325.490</b>	<b>2.415.006</b>

<b>IODOTERAPIA AMBULATORIAL</b>										
<b>Estabel-CNES-BA</b>	<b>2008</b>	<b>2009</b>	<b>2010</b>	<b>2011</b>	<b>2012</b>	<b>2013</b>	<b>2014</b>	<b>2015</b>	<b>2016</b>	<b>Total</b>
0003786 Hospital Aristides Maltez							27	40	55	122
<b>Total</b>							<b>27</b>	<b>40</b>	<b>55</b>	<b>122</b>

Fonte: DATASUS/SIA/SUS.

<b>IODOTERAPIA HOSPITALAR</b>										
<b>Estabel-CNES-BA</b>	<b>2008</b>	<b>2009</b>	<b>2010</b>	<b>2011</b>	<b>2012</b>	<b>2013</b>	<b>2014</b>	<b>2015</b>	<b>2016</b>	<b>Total</b>
0003786 Hospital Aristides Maltez	202	256	329	295	297	317	345	375	300	2.716
0003808 Hospital São Rafael	1	10	51	44	39	37	13	38	39	272
<b>Total</b>	<b>203</b>	<b>266</b>	<b>380</b>	<b>339</b>	<b>336</b>	<b>354</b>	<b>358</b>	<b>413</b>	<b>339</b>	<b>2.988</b>

Fonte: DATASUS/SIHD.

**Quadro 08.** Relação das unidades de saúde e prefeituras bairro de referência para o acesso aos procedimentos regulados. Salvador, 2017.

<b>NOME FANTASIA</b>	<b>ENDEREÇO</b>	<b>BAIRRO</b>	<b>DISTRITO SANITÁRIO</b>
USF Joanes Leste	Conjunto Joanes Leste, Quadra 23	Lobato	Itapagipe
UBS Sergio Arouca - Paripe	Avenida Carioca de Paripe	Paripe	Subúrbio Ferroviário
UBS Prof Mario Andrea	Rua Fortunato Benjamin Saback	Sete Portas	Brotas
USF Professor Sabino Silva	Rua Reinaldo de Matos	Nordeste de Amaralina	Barra/Rio Vermelho
UBS Dr Orlando Imbassahy	Rua Tancredo Neves	Bairro da Paz	Itapoan
USF Ursula Catharino - Garcia	Rua Quintinio Bocaiuva	Garcia	Barra/Rio Vermelho
USF Yolanda Pires	Rua Direta Da Fazenda Grande I	Faz Grande I - Cajazeiras	Cajazeiras
UBS Engenho Velho da Federação	Rua Apolinário Santana	Engenho Velho Da Federação	Barra/Rio Vermelho
UBS De Mata Escura	Rua Jardim Pampulha	Mata Escura	Cabula/Beiru
USF Prof Eduardo Mamede	Setor E Caminho 16	Mussurunga	Itapoan
UBS Major Cosme De Farias	Rua Direta de Cosme de Farias	Brotas	Brotas
UBS Nelson Piauhy Dourado	Rua Endel Nascimento	Aguas Claras	Cajazeiras
UBS Pires da Veiga	Rua Jaime Vieira Lima	Pau da Lima	Pau Da Lima
UBS Dr Cesar De Araújo	Rua Manoel Quaresma	Boca do Rio	Boca Do Rio
UBS Marechal Rondon	Praça Marechal Rondon	Marechal Rondon	São Caetano/Valeria
UBS Dr Péricles Laranjeiras	Rua Das Pitangueiras	Fazenda Grande do Retiro	São Caetano/Valeria
USF Clementino Fraga	Av Centenário, 1º Andar	Centenário	Barra/Rio Vermelho
USF Aristides Pereira Maltez	Rua Lauro De Freitas	São Cristóvão	Itapoan
UBS Castelo Branco	Rua A 3 Etapa	Castelo Branco	Pau da Lima
USF San Martin	Avenida San Martin	San Martin	Liberdade
UBS Rodrigo Argolo	Rua Pernambuco	Tancredo Neves	Cabula/Beiru
UBS Ministro Alkmin	Rua Lopes Trovão	Massaranduba	Itapagipe
UBS Ramiro de Azevedo	Praça D Pedro II Campo da Pólvora	Nazaré	Centro Histórico
Prefeitura Bairro II – Subúrbio/Ilhas	Rua Pará, 15	Paripe	Subúrbio Ferroviário
Prefeitura Bairro III – Cajazeiras	Estrada da Paciência	Cajazeiras VIII	Cajazeiras
Prefeitura Bairro VIII- Pau da Lima	Av. São Rafael, 186	São Marcos	Pau da Lima

**Tabela 110.** Proporção de Óbitos por Causas Mal definidas por Ano e Unidade da Federação (Região Nordeste), 2005 a 2015

Região/Unidade da Federação	2005	2006	2007	2008	2009	2010	2011	2012	2013	2014	2015	Total
<b>Região Nordeste</b>	18,6	10,2	8,8	8,5	8,3	8,4	8,3	8,1	7,9	8,0	7,9	9,2
<b>Maranhão</b>	18,8	11,3	9,1	8,4	7,3	7,6	7,3	7,7	7,4	6,5	6,0	8,6
<b>Piauí</b>	24,0	7,1	4,9	3,4	3,7	4,7	5,8	5,4	5,3	5,1	4,4	6,5
<b>Ceará</b>	20,6	7,4	6,2	6,1	6,3	6,0	5,7	6,1	6,9	7,1	6,5	7,6
<b>Rio Grande do Norte</b>	9,2	5,4	4,0	3,7	4,0	3,2	3,8	3,6	3,9	4,0	4,1	4,3
<b>Paraíba</b>	18,0	12,4	9,6	8,8	8,8	9,0	8,7	7,3	7,2	6,5	6,9	9,1
<b>Pernambuco</b>	10,9	6,2	5,5	5,4	5,5	5,7	5,4	5,1	4,8	4,8	4,5	5,7
<b>Alagoas</b>	15,7	11,2	7,8	7,5	8,5	9,5	8,3	7,6	6,6	6,4	5,8	8,4
<b>Sergipe</b>	11,2	8,9	8,1	7,4	6,7	5,6	6,8	7,2	6,2	6,4	7,2	7,4
<b>Bahia</b>	26,4	15,6	14,7	15,0	14,0	13,7	14,1	13,6	13,2	13,8	14,5	15,1

Fonte: MS/SVS/CGIAE/SIM/DATASUS