



Boletim Epidemiológico de Dengue Salvador - Ba



CASO SUSPEITO DE DENGUE CLÁSSICO:

Pessoa com **febre** com duração máxima de 7 dias, acompanhada de pelo menos dois dos seguintes sintomas: Cefaléia, dor retroorbital, mialgia, artralgia, prostração, exantema e com exposição à área com transmissão de dengue ou com presença do *Aedes aegypti* nos últimos 15 dias.

SINAIS DE ALERTA:

- Dor abdominal intensa;
- Vômito persistente;
- Tontura;
- Queda da tensão arterial;
- Pés, mão e pés frios;
- Diminuição repentina da temperatura;
- Desconforto respiratório;
- Pulso rápido e fino;



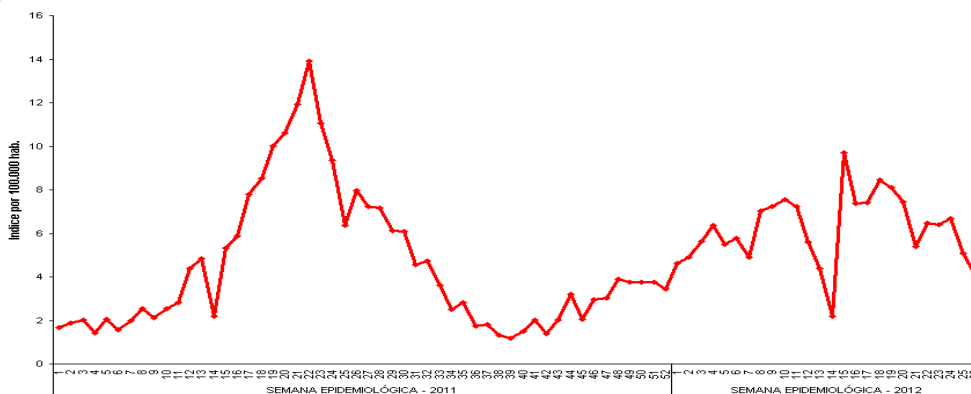
Fique ligado!!!!

O CIEVS/SSA - Centro de Informações Estratégicas da Vigilância à Saúde de Salvador mantém um plantão durante todo o ano. Para notificar também nos **finais de semana e feriados** e a partir das 17:00 em dias normais é só entrar em contato através do **telefone 9982-0841** para que sejam adotadas as medidas pertinentes a doença. **SEG a SEX 08:00 às 18:00 ligar para o Distrito Sanitário.**

**Coordenadoria de Saúde Ambiental
COSAM
Subcoordenadoria de Vigilância
Epidemiológica - VIEP
Av. Vasco da Gama, nº. 4209,
Rio Vermelho CEP 40.220-730**

No ano de 2012 (até a Semana Epidemiológica-SE 27), foram notificados 4408 casos suspeitos de Dengue em residentes de Salvador. Comparados ao mesmo período de 2011, houve um aumento 12,2%, quando foram registrados 3928 casos. Até o momento já foram confirmados 1391 (31,6%) casos. Para a análise dos dados foram excluídos os casos descartados. Observamos um aumento considerável na incidência da doença, no início do ano, nos meses de janeiro a março de 2012 (SE 01 a 12), quando comparado ao mesmo período em 2011, e uma redução na notificação dos casos nos meses subseqüentes, a partir da SE 13 (Figura 1). Em relação as formas graves da Dengue, o município registrou 16 casos de febre hemorrágica da dengue (FHD), 32 casos de dengue com complicação (DCC). Foram confirmados 4 óbitos nos Distritos do Subúrbio Ferroviário, Cajazeiras, Pau da Lima e Barra Rio Vermelho.

Figura 1 . Incidência de Casos Notificados de Dengue por Semana Epidemiológica do Início dos Sintomas, Salvador/Ba, 2011 e 2012*



Fonte: Secretaria Municipal de Saúde, Sistema de Informação de Agravos de Notificação—SINAN (SINANNET e SINAN_Online; acesso em 10/07/2012) *Dados preliminares

Quanto a distribuição dos casos de Dengue, os Distritos Sanitários (DS) de Boca do Rio, Cabula Beirú e Barra/Rio Vermelho responderam por mais de 49% dos casos registrados no município. Vale salientar a possibilidade de subnotificação de alguns DS no sistema SINAN/Online, devido a problemas identificados na rede, gerando assim lentidão na inclusão de casos novos. Entretanto, tais problemas estão com resolução em andamento.

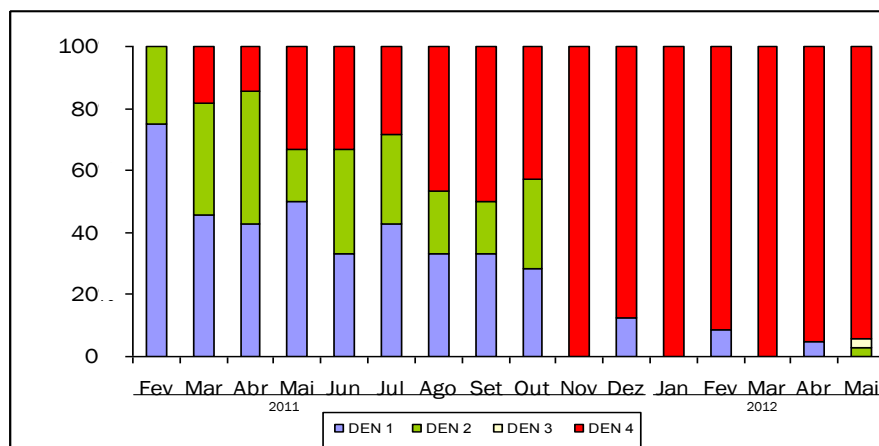
Figura 2 . Número, Incidência e Variação de Casos Notificados de Dengue por Distrito Sanitário, Salvador/Ba, 2011 e 2012*

Distritos Sanitários	TOTAL JAN a JUN*			Incidência 2011	Incidência 2012
	2011	2012	%Variação		
Salvador	3.928	4.408	12,2	146,8	164,7
Subúrbio Ferroviário	201	285	41,8	64,6	91,5
Brotas	367	201	-45,2	153,5	84,1
Cajazeiras	83	98	18,1	48,3	57,0
Pau da Lima	249	249	0,0	75,0	75,0
Itapoan	295	441	49,5	149,9	224,1
Cabula/Beirú	920	1001	8,8	240,2	261,3
Itapagé	368	171	-53,5	240,6	111,8
Boca do Rio	201	504	150,7	169,2	424,2
Centro Histórico	164	125	-23,8	268,6	204,7
Barra/Rio Vermelho/Pitub	576	684	18,8	178,4	211,8
Liberdade	236	306	29,7	156,6	203,0
São Caetano	268	343	28,0	113,7	145,5

Fonte: Secretaria Municipal de Saúde, Sistema de Informação de Agravos de Notificação—SINAN (SINANNET e SINAN_Online; acesso em 10/07/2012) * Dados preliminares - Incidência por 100mil habitantes

Obs.: Censo de 2010 utilizada no calculo da incidência de 2011 e 2012.

Figura 3- Distribuição Mensal dos Sorotipos Identificados pelo Isolamento Viral, Salvador/Ba, 2011 e 2012*



Fonte: Laboratório Central do Estado da Bahia—LACEN/BA (Disponível em www1.saude.ba.gov.br; acesso em 29/12/2011 e 10/07/2012) *Dados preliminares

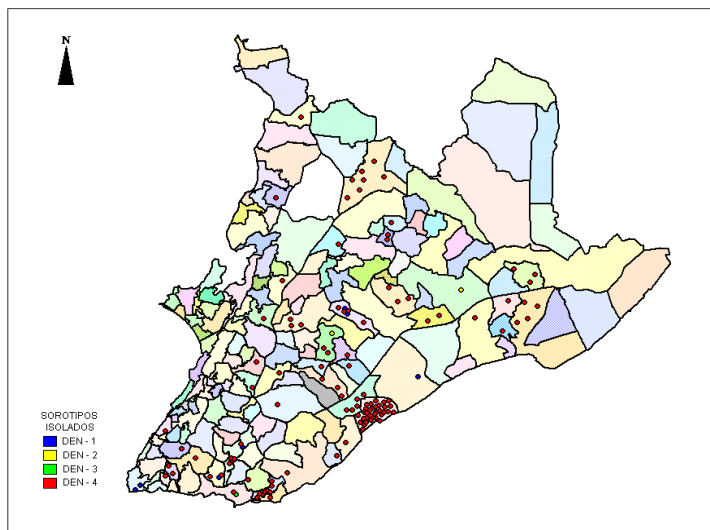
Até o momento já foram analisadas 5306 amostras pelo LACEN/BA. O teste NS1 detectou 854 amostras reagentes, dentre os 3096 testes realizados. Das 1545 sorologias processadas através do método Elisa IgM, 681 (44,1%) foram reagentes. Foram realizados 656 Isolamentos Virais e 187 (28,5%) amostras foram positivas para DENV 1, 2, 3 e 4. A figura 3 demonstra o monitoramento dos sorotipos virais a partir de fevereiro de 2011 a maio de 2012. Em 2012, o município apresenta a mesma configuração do Estado com a circulação simultânea dos 4 sorotipos e substituição do vírus DENV1 para o DENV4, sendo este último o vírus predominante. Foi observado maior concentração de isolamentos nos bairros de Boca do Rio, Nordeste, e Valéria. Vale salientar que 52 casos (27,8%) estão sem informação do bairro (Quadro 01).

Quadro 01- Número e Percentual de Isolamento Viral por Bairro, Salvador/Ba, 2012*

Bairro	caso	%
S/Inf	52	27,8
BOCA DO RIO	33	17,6
NORDESTE	8	4,3
VALÉRIA	7	3,7
IMBUI	6	3,2
BROTAS	6	3,2
SUSSUARANA	4	2,1
SÃO BENTO	4	2,1
ITAPUÁ	4	2,1
VALE DAS PEDRINHAS	3	1,6
TANCREDO NEVES	3	1,6
PITUAÇU	3	1,6
MUSSURUNGA 1	3	1,6
MATA ESCURA	3	1,6
ENGENHO VELHO DA FEDERAÇÃO	3	1,6
CAJAZEIRAS 4	3	1,6
CABULA 1	3	1,6
CAMPINAS DE PIRAJÁ	2	1,1
TROBOGY	2	1,1
RIO VERMELHO	2	1,1
PERNAMBUEÉS	2	1,1
NOVA SUSSUARANA	2	1,1
NARANDIBA	2	1,1
GARCIA	2	1,1
CANABRAVA	2	1,1
CALABAR	2	1,1
BARRA	2	1,1
SÃO CAETANO	1	0,5
RIO SENA	1	0,5
PITUBA	1	0,5
PIATA	1	0,5
PAU MIUDO	1	0,5
JARDIM APIPEMA	1	0,5
IAPI	1	0,5
FEDERAÇÃO	1	0,5
FAZENDA COUTOS	1	0,5
ESTRADA VELHA DO AEROPORTO	1	0,5
DON AVELAR	1	0,5
COSTA AZUL	1	0,5
CHAPADA RIO VERMELHO	1	0,5
CAJAZEIRAS 5	1	0,5
BAIRRO DA PAZ	1	0,5
ARMAÇÃO	1	0,5
ARENOSO	1	0,5
AMARALINA	1	0,5
ALTO DO COQUEIRINHO	1	0,5

Fonte: SINAN/ Laboratório Central do Estado da Bahia—LACEN/BA (Disponível em www1.saude.ba.gov.br; acesso em 10/07/2012) *Dados preliminares

Figura 4- Distribuição espacial dos sorotipos identificados pelo isolamento viral, Salvador /BA, 2012*



Fonte: PMS/SMS/SEPLAG/COINF (LACEN/BA (Disponível em www1.saude.ba.gov.br; acesso em 29/12/2011 e 10/07/2012) *Dados preliminares

Dentre as ações desenvolvidas pelo município podemos destacar:

- ◆ Reuniões mensais com os Distritos Sanitários e Núcleos de Vigilância dos Pronto Atendimentos para o desenvolvimento de estratégias no enfrentamento do agravo;
- ◆ Realização de capacitação de profissionais das Unidades Básicas de Saúde (UBS) do município
- ◆ Participação nas reuniões mensais do Comitê da Dengue;
- ◆ Reunião com DIVEP e LACEN-BA para redefinição do projeto NS1 nas Unidades Sentinelas;
- ◆ Elaboração de Informes Semanais da Dengue;